

Mobile Fahnenwerbesysteme für
ortsveränderliche Aufstellung, Nennhöhen 4 bis 7 m

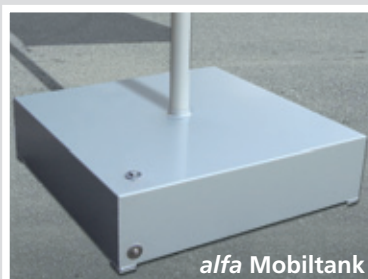


alfa Mobilspinne

alfa mobil



alfa Mobilkonsole



alfa Mobiltank

alfa mobil

PKW- und LKW-befahrbare Fahnenständer,
Teleskop-Fahnenstangen, Fahnenmasten Z-75-Serie

Zweckmäßiges Produkt im **alfa-mobil**-Sortiment ist der befahrbare Fahnenständer Autofuß **alfa-mobil**. Angeboten in drei Größen ist er geeignet für die Aufnahme der Teleskop-Fahnenstange **alfa TF** und der Fahnenmasten der **Z75**-Serie. Die Beschwerung erfolgt durch Befahren mit Fahrzeugen. Der Autofuß ist hergestellt als Schweißkonstruktion aus dickwandigem Rundrohr aus Stahl und ist feuerverzinkt. Der u-förmig gebogene Grundrahmen mit seitlichen Auffahrkeilen und aufgesetztem Köcher ist verwindungssteif und dadurch sehr standsicher.



alfa mobil 50 Autofuß mit Teleskop-Fahnenstange. Erforderliche Aufstellfläche 63 x 45 cm.

Köcherrohr mit Innendurchmesser 51 mm zur Aufnahme der Teleskop-Fahnenstange **alfa TF** im Durchmesser 50 mm bei einer maximalen Höhe von 5,50 m, lieferbar auch mit Drehausleger, max. Fahnengröße 0,80 x 3,00 m

PKW-befahrbarer Autofuß **alfa-mobil 50** (PKW)

Köcherrohr im Innendurchmesser 76 mm geeignet zum Einbau von Fahnenmasten der **Z-75-Serie** in den Nennhöhen 5, 6 und 7 m, lieferbar auch mit Drehausleger, max. Fahnengröße 1,20 x 4,00 m

PKW-befahrbarer Autofuß **alfa-mobil 75** in verstärkter Ausführung für PKW, SUV, Kleintransporter

Köcherrohr im Innendurchmesser 76 mm geeignet zum Einbau von Fahnenmasten der **Z-75-Serie** in den Nennhöhen 5, 6 und 7 m, lieferbar auch mit Drehausleger, max. Fahnengröße 1,20 x 4,00 m

LKW-befahrer LKW-Fuß **alfa-mobil 75**

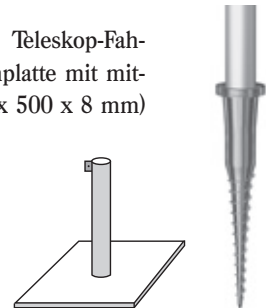
Köcherrohr im Innendurchmesser 76 mm geeignet zum Einbau von Fahnenmasten der **Z-75-Serie** in den Nennhöhen 5, 6 und 7 m, lieferbar auch mit Drehausleger, max. Fahnengröße 1,50 x 4,00 m



Teleskop-Fahnenstange **alfa TF**

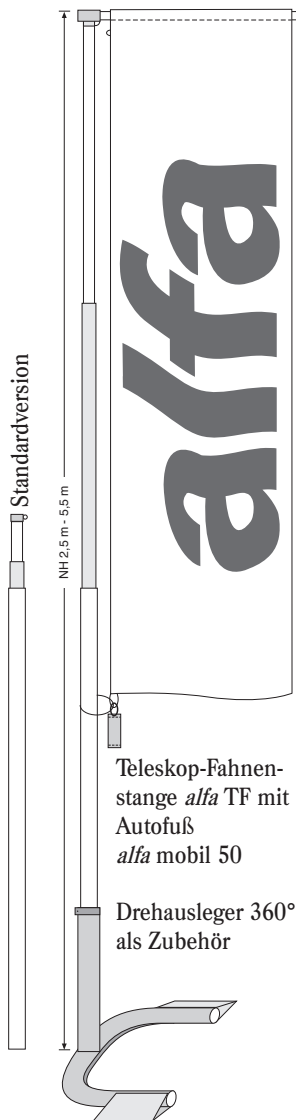
- Ausgeführt als stabile Rohr-in-Rohr-Konstruktion aus Aluminium im Durchmesser 50, 42 und 35 mm mit Führungsbuchsen aus Kunststoff – lässt sich mittels händischer Drehfixierung in den Längen zwischen 2,50 und 5,50 m stufenlos verstellen. Fahnengrößen bis max. 0,80 x 3,00 m können dadurch verwendet werden. Die Lieferung erfolgt standardmäßig silber eloxiert mit Fahnenöse, drei Fahnenschlingen sowie dem Fahnenstraffer zum Straffen der Fahne.
- Als Zubehör lieferbar ist der Drehausleger 360° für eine Fahnenbreite von 80 cm.

Alternativ zum Autofuß kann die Teleskop-Fahnenstange **alfa TF** auf der Flanschplatte mit mitigem Standrohr (Abmessung 500 x 500 x 8 mm) aufgestellt oder im Schraubfundament KRINNER 50/600 (Eindrehanker 60 cm lang) eingebaut werden. Die Flanschplatte ist zu beschweren, die Verwendung im Außenbereich ist nicht zulässig.



Fahnenmasten Z-75-Serie aus Aluminium

- Die Fahnenmasten werden in den Nennhöhen 5, 6 und 7 m sowohl mit Standard-Hissvorrichtung (**alfa Z-75**) als auch mit Drehausleger 360° (**alfa ZD-75**) angeboten. Die Mastrohre sind grundsätzlich silber eloxiert und einteilig, gegen Mehrpreis auch zweiteilig mit Steckhülse lieferbar. Im Lieferumfang der Variante mit Drehausleger sind jeweils vier Fahnenschlingen sowie das Fahnenstraffergewicht enthalten.



alfa mobil 75 in verstärkter Ausführung für PKW, SUV, ... Erforderliche Aufstellfläche 63 x 45 cm.



alfa mobil 75 LKW. Erforderliche Aufstellfläche 88 x 56 cm.



alfa Z-75-Serie aus Aluminium. Optional auch zweiteilig mit Steckhülse lieferbar.



alfa Mobilspinne, 6-fach

Begrüßen Sie die Besucher Ihrer Hausmesse mit einem bunten „Fahnenstrauß“, den Sie aus eigenen Werbefahnen oder aus Länderfahnen zusammenstellen.

Die Besonderheit dieser Halterung liegt im integrierten Ballastsystem und in der einfachen und sicheren Handhabung. Die sechs Köcherrohre sind mit einer Schrägstellung von 10 Grad auf der Alu-Grundplatte im 60-Grad-Raster aufgeschweißt, der Köcher für den Transport der Beschwerungsgewichte aus Grauguß befindet sich in der Mitte der Grundplatte. Die Stützarme sind zum raumsparenden Transport hochgeklappt und mit Arretiersteckern an den Köcherrohren fixiert. Zur Aufstellung der Mobilspinne werden die Stützarme ausgeklappt und die Beschwerungsgewichte am äußeren Ende der Stützarme sicher aufgelegt. Eine Aussparung im Gußgewicht sowie die Außenanschlüsse an den Stützarmen halten die Beschwerungsgewichte sicher in Position.



alfa Mobilkonsole

Zur Realisierung von sicherer und ansprechender Fahnenwerbung auf Messen, Tagesveranstaltungen zur Neuproduktpräsentation, musikalischen und künstlerischen Events eignet sich in hervorragender Form die *alfa Mobilkonsole*.

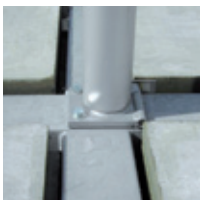


· Ausgestattet mit einem Kippscharnieranschluß können Masttypen der **Z-75-Serie** mit und ohne Drehausleger in den Nennhöhen 6 und 7 m von nur einer Person ohne Hilfsmittel sicher und schnell aufgestellt werden.

Technische Daten/Lieferumfang:

· **alfa Mobilkonsole** aus Stahl, hergestellt als Schweißkonstruktion aus Blechkantprofilen in dekorativer Ausbildung, feuerverzinkt. Mittiges Kippscharnier zur Flanschmontage der Fahnenmasten. Lieferung ohne Ballast.

· Die Beschwerung des Stahlrahmens erfolgt mit je 12 Stück Betonplatten in der Abmessung 50 x 50 x 5 cm mit einem Stückgewicht von je 30 kg. Zusammen mit dem Eigengewicht des Stahlrahmens von 50 kg entsteht somit ein Ballastgewicht von ca. 410 kg. Dadurch ist – bei der Nennhöhe 7 m – eine Standsicherheit gewährleistet bis zu einer maximalen Fahnenfläche von 4,00 x 1,50 m. Die **alfa Mobilkonsole** benötigt eine Aufstellfläche von 1,20 x 1,20 m und ist ca. 20 cm hoch.



Kippscharnieranschluß

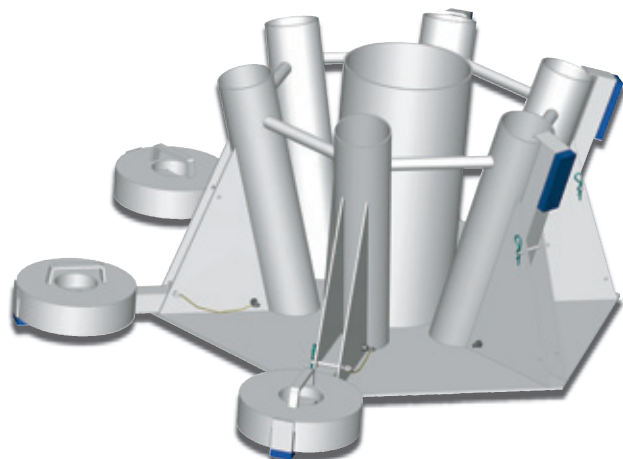
Technische Daten/Lieferumfang:

· Die Fahnenmasten der Mobilspinne sind in der Variante **alfa Z75** (mit Standard-Hissvorrichtung) standardmäßig in der Nennhöhe 6 m ausgeführt und – zum leichten Einstecken in das Köcherrohr – am Mastfuß mit einer starren und einer schiebbaren Kunststoffmuffe ausgestattet.

· Das Mastrohr ist optional 2-teilig mit Steckhülse lieferbar.

· Das System ist standsicher für Hochformatfahnen bis max. 1,20 x 4,00 m und benötigt eine Stellfläche von 1,80 x 1,80 m am Boden, die Mastspitzen benötigen einen Luftraum von mindestens 3,50 x 3,50 m. Masten mit Drehausleger sind ungeeignet. In der Transport-Konfiguration misst die Mobilspinne ca. 1,15 x 1,15 m bei einer Höhe von 0,70 m.

Das Eigengewicht der Spinne (ohne Masten und Ballast) beträgt ca. 50 kg, das Ballastgewicht 150 kg (6 x 25 kg), das Gewicht der Masten 90 kg (6 x 15 kg).



alfa MT 250 Mobiltank

Die komfortabelste und eleganteste Lösung der mobilen Errichtung von Fahnenwerbung wird realisiert mit Verwendung der Masthalterung **alfa Mobiltank**.



· Insbesondere für die Aufstellung in Fußgängerzonen, Einkaufszentren und dergleichen ist der **alfa Mobiltank** sowohl aus Gestaltungs- als auch aus Funktionsgründen geeignet.

Technische Daten/Lieferumfang:

- Der aus Leichtmetall gefertigte Wassertank mit einem Leergewicht von nur 20 kg besitzt Befüll- und Entleerungsstutzen passend für die Kupplung eines Gartenwasserschlauches. Bei einem Tankvolumen von 250 l entsteht ein Ballastgewicht von ca. 270 kg, ausreichend für den sicheren Stand eines 6 m Masten mit einer Fahne in der Abmessung bis 4,00 x 1,20 m.
- Die im **alfa Mobiltank** mittig eingesetzte Muffe ist geeignet für die Steck-Montage von Fahnenmasten Z-75 (Standard-Hissvorrichtung) und ZD-75 (Drehausleger 360° ohne Hissvorrichtung). Die Nennhöhe der Masten im Durchmesser von 75 mm beträgt maximal 6 m, die Mastrohre werden sowohl ein- als auch zweiteilig ausgeführt.



Der **alfa Mobiltank** benötigt eine Stellfläche von 1 x 1 m, die Bauhöhe beträgt 27 cm.

Fahnenkonfektion

Es können frei auswehende Fahnen in üblicher Hochformat-Konfektionierung (seitliche Karabiner im Abstand von jeweils 1 m) unter Einhaltung der aufgeführten Maximalgrößen aufgezogen werden. Bei Masten mit Drehauslegern ist am oberen Fahnenrand ein beidseitig offener Hohlraum im Durchmesser von 3 cm zwingend erforderlich. Der oberste seitliche Fahnenkarabiner muss dann unmittelbar unter dem Hohlraum angenäht sein.

Für den Ventilatormast **alfa ZV 100** ist der Hohlraum obligatorisch, der Abstand der seitlichen Karabiner ist mit jeweils 50 cm exakt einzuhalten, wobei auch hier der oberste seitliche Karabiner unmittelbar unter dem Hohlraum anzunähen ist.

Die Teleskop-Fahnenstange **alfa TF** sowie Masten mit Drehausleger **alfa ZD 75** werden serienmäßig mit Fahnenstangen (3 Stk. für **alfa TF**, 4 Stk. für **alfa ZD 75**) sowie je einem Fahnenstraffer ausgeliefert. Das Fahnenstraffergewicht ist am untersten Fahnenkarabiner einzuhaken und wirkt als Fahnenstraffer, die Fahnenstangen ermöglichen das Drehen der Fahne um den Masten.

alfa ZV 100 Ventilatormast

Indoor-Fahnenmast mit Ausleger und integriertem Ventilator, Nennhöhen 4 m, 5 m, 6 m



- Leistungsfähiger, nahezu geräuschfreier Ventilator im Sockel.
- Die Fahne wird über Auslassschlitze im Mastrohr „bewegend“ angeblasen.
- Zweckmäßige Ausstattung, serienmäßig mit verstellbarem Ausleger, Einhakleisten für Fahnenkarabiner im Abstand von je 0,5 m, Steckhülse für Mastrohr mit Bajonettverschluss.
- Formschöner, zylindrischer Sockel mit Griffausnehmungen und Lufteinlassöffnungen, RAL 9016 weiß pulverbeschichtet.

Technische Daten/Lieferumfang:

Mastrohr

NH in m	4,00	5,00	6,00
Ø in mm	110	110	110

Ausleger Ø 25 x 2 mm, 0,80 m lang
längenverstellbar, abnehmbar

Einhakleisten für Fahnenkarabiner 12 cm lang, jeweils im Abstand von 0,50 m, pro Leiste 4 Bohrungen Ø 12 mm

Sockel/Höhe in mm 385

Sockel/Ø in mm 480

Ventilator

Spannung in Volt/Hz 230/60

Leistungsaufnahme in Watt 68

Ein/Ausschalter im Gehäuse

3 m Kabel mit Stecker

Mastrohr und Sockelgehäuse aus Aluminium

Sockelplatte aus Stahl, verzinkt

Gewicht/Mastrohr Fahnengröße max. in m

NH 4,00 8,50 kg 2,50 x 0,80

NH 5,00 10,00 kg 3,50 x 0,80

NH 6,00 11,50 kg 4,50 x 0,80

Sockel 30,00 kg

Optional: Mastrohr 2-teilig, RAL-Ton nach Kundenwunsch

Standsicherheit

Die Standsicherheit der PKW – bzw. LKW – beschwerten AutofüÙe ist – zu den genannten Fahnengrößen – gewährleistet bis zur Windstärke 7 Beaufort (entspricht 61 km/h). Die Halterungen der Systeme **alfa Mobilkonsole** und **alfa Mobiltank** sind ebenfalls standsicher bis zur Windstärke 7 Beaufort. In allen Fällen sind nur frei auswehende Fahnen aufzuziehen. Bei Auftreten größerer Windstärken sind die Fahnen zwingend abzunehmen. Der Ventilatormast **alfa ZV 100** ist nicht zulässig für die Aufstellung im Freien.